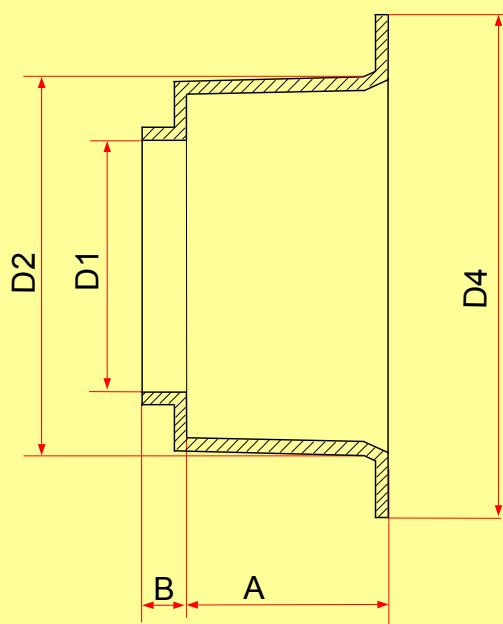


Przeście szczelne (dla rur X-Stream producent Wavin)



DN	Rura		D1 ± 2	D2 ± 5	D4 ± 10	A ± 10	B ± 20
	Dw	Dz					
150	149	170	150	200	250	105	55
200	196	225	196	250	300	95	55
250	245	282	245	300	390	130	40
300	295	338	295	360	440	140	50
400	392	450	392	470	550	140	50
450	448	514	450	535	600	160	40
500	499	573	499	590	650	155	45
600	593	685	593	705	820	205	35
800	781	895	781	920	1040	250	45

Materiał: żywica poliestrowa nienasycona zbrojona włóknem szklanym z dodatkiem wypełniacza, po utwardzeniu odpowiada normie DIN 16946/2 typ 1110

Aprobata Instytutu Techniki Budowlanej Nr. AT-15-7129/2006