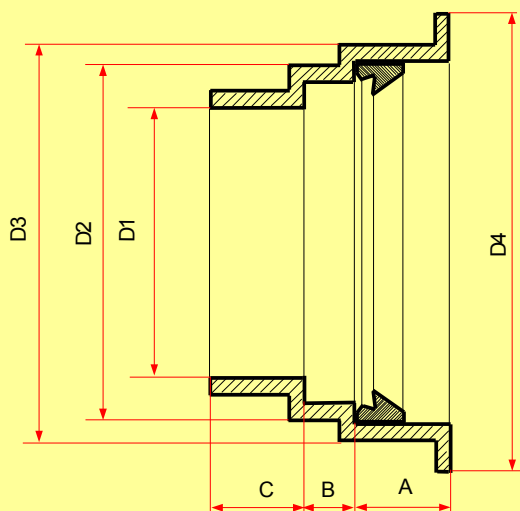


## Przejście szczelne dla rur kamionkowych (rury Hepworth Euro Top/SuperSleve)



DN	FN kN/m	RURA		D1 ± 2	D2 ± 5	D3 ± 5	D4 ± 5	A ± 05	B ± 05	C ± 20
		Dw	Dz							
150	40	150	178	150	195	218	260	60	40	50
200	48	200	237	200	257	280	320	60	40	50
225	45	250	263							
250	60	250	296	250	312	337	380	60	40	50
300	72	300	357	300	370	395	440	60	40	50

**Material:** żywica poliestrowa nienasycona zbrojona włóknem szklanym z dodatkiem wypełniacza, po utwardzeniu odpowiada normie DIN 16946/2 typ 1110

**Aprobata Instytutu Techniki Budowlanej Nr. AT-15-7129/2006**