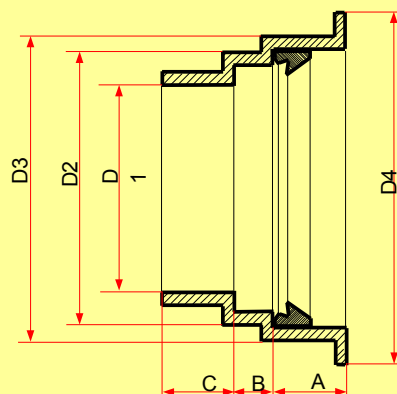
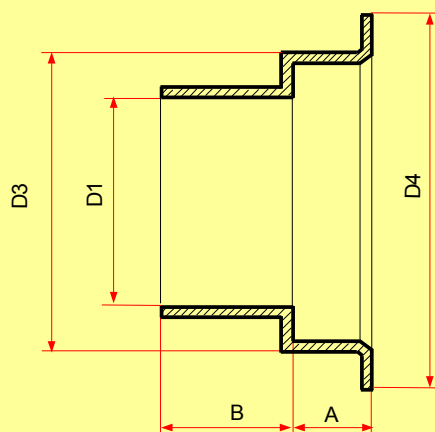


Przejście szczelne dla rur kamionkowych

**DN 100 – 200
System „F”**



**Od DN 200 do DN 800
System „C”**



DN	Kamionka N (normatywna)						Kamionka H (podwyższona)					
	Klasa rury	D1 ± 2	D3 ± 5	D4 ± 15	A ± 5	B ± 30	Klasa rury	D1 + 2	D3 ± 5	D4 ± 15	A ± 5	B ± 30
System F							-	-	-	-	-	-
100	34	100	184	230	A+B+C = 135		-	-	-	-	-	-
150	34	150	226	285	A+B+C = 155		-	-	-	-	-	-
200	160	200			A+B+C = 150		-	-		-	-	-
System C							-	-		-	-	-
200	160	200	270	350	80	70	240	200	290	370	80	70
250	160	250	332	410	80	70	240	250	360	440	80	70
300	160	300	390	470	85	70	240	300	417	500	80	70
400	160	400	528	620	80	70	200	400	536	626	80	70
500	120	500	627	720	80	70	160	500	658	760	80	70
600	95	600	740	840	80	70	160	600	780	880	80	70
800	-	-	-	-	-	-	120	800	996	1110	80	70

Material: żywica poliestrowa nienasycona zbrojona włóknem szklanym z dodatkiem wypełniacza, po utwardzeniu odpowiada normie DIN 16946/2 typ 1110

Aprobata Instytutu Techniki Budowlanej Nr. AT-15-7129/2006