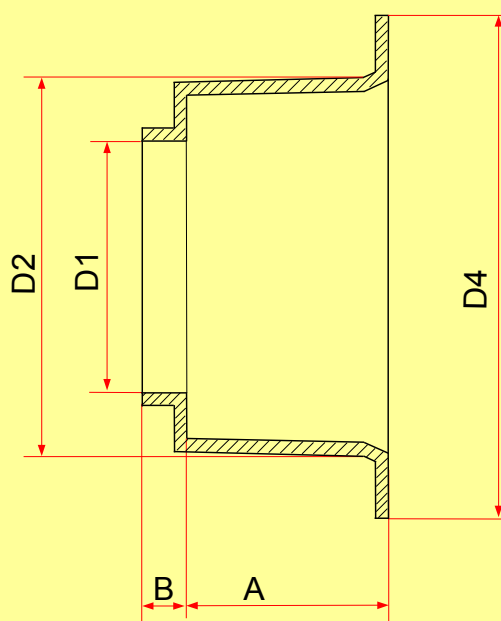


Przejście szczelne (dla rur K2-Kan producent Kaczmarek)



DN	RURA		D1 ± 2	D2 ± 5	D4 ± 5	A ± 10	B ± 20
	Dw	Dz					
150	142	160	140	181	225	90	25
200	200	225	200	250	340	100	55
250	250	282	250	300	380	120	50
300	300	340	300	365	435	120	50
400	400	455	400	475	570	120	50
500	500	569	500	590	685	120	50
600	600	683	600	705	805	120	60
800	800	905	800	925	1050	200	30
1000	1000	1135	1000				

Materiał: żywica poliestrowa nienasycona zbrojona włóknem szklanym z dodatkiem wypełniacza, po utwardzeniu odpowiada normie DIN 16946/2 typ 1110

Aprobata Instytutu Techniki Budowlanej Nr. AT-15-7129/2006